

Ps

ADVANCED

CREATION

BONUS
À TÉLÉCHARGER

- Fotolia
- Comedia
- Fichiers d'exercice

PHOTOSHOP

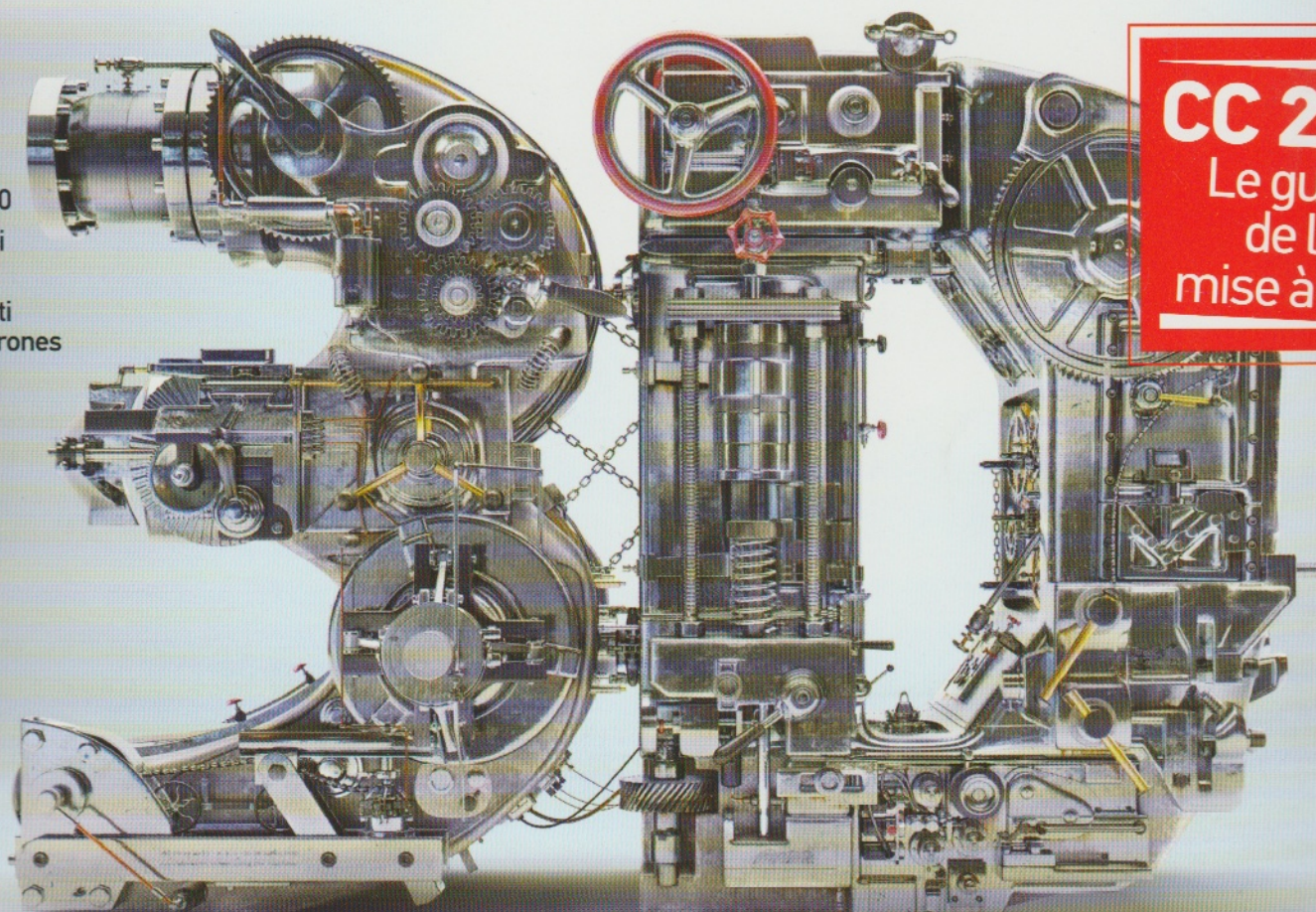
76

Le magazine des passionnés et des professionnels de l'image

Août-Septembre 2015

PLUS

- Deligraph, pris en flag' de créativité
- Filter Forge 4.0
- Comparo appli créatives
- Marc Simonetti et Game of Thrones



CC 2015
Le guide
de la
mise à jour

PHOTOSHOP & 3D :

ENTREZ DANS LA TROISIÈME DIMENSION

Des artistes expliquent leurs techniques pour obtenir d'incroyables images 3D



**CRÉEZ
UNE VILLE
FUTURISTE**

Mixez photos et textures pour un résultat venu d'ailleurs

TYPOMANIAC
PRENEZ LE CONTRÔLE
DES OUTILS TYPO
DE PHOTOSHOP

ORACOM

L 17916 - 76 - F: 7,90 € - RD

Advanced Creation • n°76

INTERVIEW STUDIO

DELIGRAPH, PRIS EN FLAG, DE CRÉATIVITÉ

CRÉÉ PAR GAUTHIER ET GILLES EN 2011, DELIGRAPH EST UNE AGENCE WEB ET UN STUDIO GRAPHIQUE QUI PROPOSE UN SERVICE SUR MESURE ET DE QUALITÉ, ÉVIDEMMENT, ET SÉVIT EN BELGIQUE ET EN FRANCE. ENTRETIEN AVEC UNE JOYEUSE BANDE.

Bruelles, 3^e et 4^e étages d'une maison de maître avec terrasse et belle vue sur les jardins intérieurs. C'est là que Deligraph a installé son QG. Au duo d'origine se sont ajoutés Marie et Loïc, qui ont chacun acquis une part de la société début 2015, après y avoir travaillé quelques mois en freelance. Autour de ce noyau gravitent des électrons libres de confiance, en Wallonie, à Lyon, Toulouse et Marseille. Deligraph est un petit studio de passionnés qui rêve en grand.

Spécialisée en création d'infographies (visualisation de données), l'agence est toutefois déjà reconnue pour son expérience en identité visuelle, mise en page et surtout illustration. « La touche fraîche et espiègle de Loïc plaît beaucoup aux clients », s'amuse Gauthier. En témoigne leur petite mascotte, Graphy.

Pour le web, Deligraph fait valoir ses compétences dans la création de sites institutionnels et corporate, sans s'y limiter. « Nous apprécions la diversité : sites vitrine, portfolio, campagne ou événementiel. Dernièrement, nous avons créé des sites pour une crèche, un bureau d'architecture, une campagne de sensibilisation ou encore un festival de musique. Ces projets ont l'avantage de présenter moins de contraintes, plus de liberté et de fantaisie dans l'univers visuel... L'équipe adore ! »

Vous étiez prévenus, Deligraph voit grand et peut se le permettre, car ce studio se distingue par sa philosophie de travail : flexibilité, franchise, proximité et écoute de ses graphistes et web designers, tout en étant une agence qui peut prendre en charge de gros projets. Deligraph n'est en effet pas seulement un studio graphique, c'est aussi une agence web. Une expérience du web qui aide à faire du « beau qui fonctionne ».

« Nous voyons beaucoup de concepts



deligraph
.com

DELICIOUS VISUAL COMMUNICATION

À PROPOS DU STUDIO

<http://deligraph.com>
info@deligraph.com
<https://www.facebook.com/deligraph>
<https://twitter.com/Deligraph>
<https://www.linkedin.com/company/deligraph>
<https://plus.google.com/+Deligraph/>



Gauthier Janssens
Relation client, Gestion
et Gestion des projets



Gilles Van Assche
Développement,
Solutions et Formations



Loïc S'heeren
Illustration, Mise en page et
Création d'Identités visuelles



Marie Debecker
Web design /Intégration,
Développement et Gestion
des projets

esthétiquement très aboutis, mais qui sont illisibles, qui ne transmettent pas le message, ou qui partent dans tous les sens. » Pour Gauthier, beaucoup de graphistes et d'agences web oublient la finalité de leur média.

Pour éviter cela, rien ne vaut la discussion. Mais attention, chez Deligraph, point de réunions interminables dont on ressort en ayant oublié pourquoi on s'était réuni. D'ailleurs des réunions, ils n'en font pas tant que ça. « Sauf au début d'un gros projet par exemple », précise Gauthier. À midi, certains d'entre eux partent faire des courses et tous déjeunent dans la salle de réunion. C'est plutôt là que l'occasion de faire un point sur les projets en cours et les difficultés rencontrées se crée.

« C'est surtout l'occasion de rigoler un bon coup : c'est le meilleur moyen pour relâcher la pression. Les discussions plus approfondies à propos des projets se font au cours de la journée si besoin », confie le co-fondateur. Plutôt spontanément donc et sans pression hiérarchique.

C'est d'ailleurs pour cela qu'ils ont privilégié une organisation horizontale. « Nous avons adapté une méthodologie Agile/Scrum à nos besoins. Un rapide tour de table des projets se fait au début des repas de midi. Ça ne dure que quelques minutes ; ensuite nous passons à d'autres sujets qui n'ont rien à voir avec le travail. » Car sa philosophie de travail, l'équipe de Deligraph l'applique aussi dans la vie. Le bon équilibre vie professionnelle/vie personnelle est

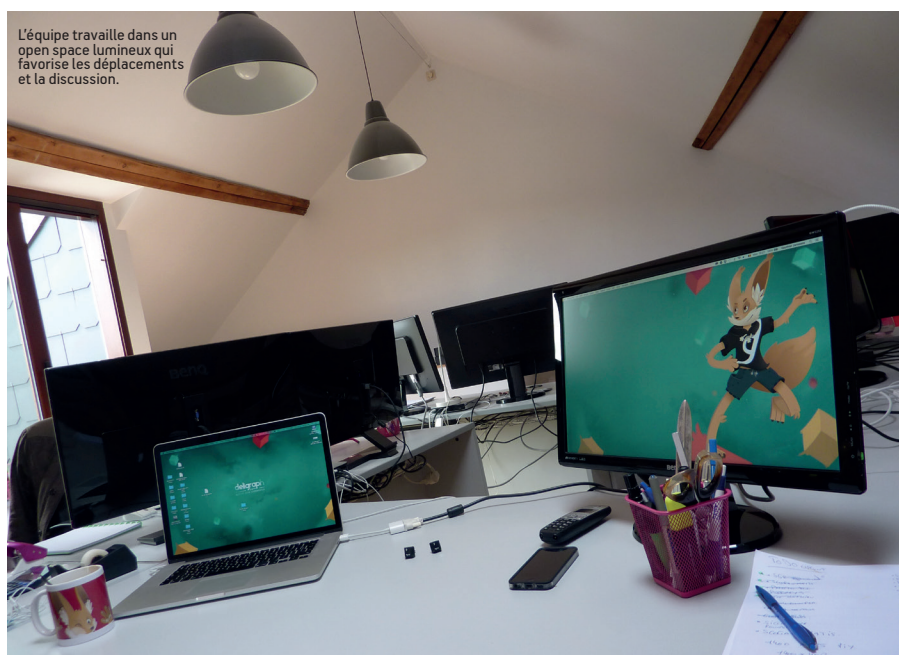
importante pour cette joyeuse bande. Gauthier et deux tout petits garçons, Gilles retape sa maison, Loïc emménage dans son appartement et participe à des compétitions de tir à l'arc, Marie va régulièrement dans le sud de la France avec son appareil photo pour couvrir des événements. Chez Deligraph les journées comment donc entre 9h et 10h et se terminent entre 17h et 18h. Laisant de la place pour une vie bien remplie, sur laquelle le travail n'est pas censée empiéter. « Nous nous interdisons le travail le week-end, même si certains d'entre nous enfreignent parfois cette règle », admet Gauthier. La loi Macron n'est pas passée par là et nous ne saurons rien des sanctions infligées en cas de travail dominical !



Une belle vue, ça aide.



La bibliothèque.



L'équipe travaille dans un open space lumineux qui favorise les déplacements et la discussion.



Une mascotte espiègle et joviale, à l'image de l'équipe.

INFOGRAPHIES

RÉALISÉES POUR LE TRIMESTRIEL VIVRE LA WALLONIE ÉDITÉ PAR LE SERVICE PUBLIC DE WALLONIE.

Infos pour Loïc

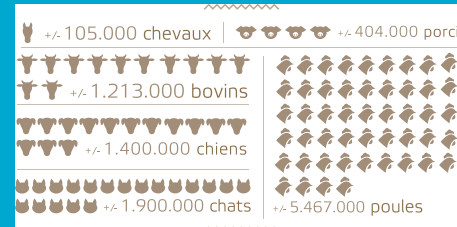
Textes à mettre sur l'infographie en orange
Commentaires en vert (ne pas mettre dans l'infographie)

1. Titres : 6^e réforme de l'état
2. Sous-titre : Les nouvelles compétences de la Wallonie en matière de bien-être animal
3. Intro : La question du bien-être animal est transférée du Service Public Fédéral Santé à la Direction générale Agriculture, Environnement et Ressources naturelles du Service Public de Wallonie.
4. Pour les NAC (nouveaux animaux de compagnie) je te propose de choisir avec moi quelques animaux que tu veux représenter : il y a plusieurs familles. Mammifères : il faudra au moins un chat, un chien, cochon et un lapin/hamster. Reptiles : serpent ? Insecte, arachnée, arthropodes, etc. : ... ? Amphibien : tortue ? Oiseau : perroquet ? Nous choisissons ici : http://fr.wikipedia.org/wiki/Nouveaux_animaux_de_compagnie
5. L'aspect normatif du bien-être animal est géré par Direction de la Qualité et l'aspect répressif par le Département de la Police et des Contrôles.



01 RÉ-ÉCRITURE DES TEXTES

Nous recevons des textes qui présentent les nouvelles compétences de la wallonie suite à la 6^e réforme de l'état (des compétences qui étaient fédérales deviennent régionales). exemples : la mobilité et la sécurité routière, l'accès à la profession, etc. il faut d'abord simplifier et structurer le texte pour l'adapter au format d'une infographie.



03 DESSIN ET ILLUSTRATION DES DONNÉES

Une bonne partie du texte est illustrée par des images ou des graphiques. nous concevons les dessins et utilisons des graphiques faits dans excel comme calques de fond pour les données quantifiables.

02 AGENCEMENT DES TEXTES ET DES ILLUSTRATIONS

L'infographie doit être lue sur une page d'environ 20,5 * 27,5 cm. il faut donc prévoir l'agencement des textes et des illustrations pour qu'elle soit compréhensible.

6^e réforme de l'État

Les nouvelles compétences de la Wallonie en matière de bien-être animal

Depuis juillet 2014, le Service public de Wallonie, plus particulièrement la Direction générale opérationnelle de l'Agriculture, des Ressources naturelles et de l'Environnement, a hérité du bien-être animal, matière auparavant gérée au niveau fédéral.

Direction de la Qualité

L'aspect normatif du bien-être animal est géré par la Direction de la Qualité.

Police et Contrôles

L'aspect répressif est géré par le Département de la Police et des Contrôles.

les 5 priorités du Gouvernement wallon

- 1 renforcer les sanctions en cas de maltraitance
- 2 interdire l'élevage pour la production de fourrure
- 3 encourager la stérilisation des chats
- 4 valoriser le travail des éleveurs
- 5 sensibiliser la population

Témoignage de négligence ou de maltraitance animale ?

Vous pouvez déposer une plainte à l'aide d'un formulaire accessible sur le site : <http://bienetreanimal.wallonie.be>

Animaux domestiques et d'élevage en Wallonie

105.000 chevaux	404.000 porcs
1.213.000 bovins	1.400.000 chiens
1.900.000 chats	5.467.000 poules

68 refuges agréés | 133 élevages de chats agréés | 242 élevages de chiens agréés

En savoir plus : <http://bienetreanimal.wallonie.be> et sur f : Bien-être animal en Wallonie.

04 VECTORISATION, COLORISATION ET MISE EN PAGE

Les dessins sont vectorisés et coloriés. les textes sont mis en page et corrigés. l'infographie est prête à l'envoi à un autre studio qui s'occupe de la mise en page du magazine.

Quoiqu'il en soit, cette philosophie, flexibilité, franchise, proximité, écoute et échanges est le fil conducteur de l'agence, et se retrouve évidemment dans ses relations avec ses clients. « Nous travaillons au rythme du client et n'avons pas peur de donner notre avis argumenté, ou de ne pas accepter un projet si celui-ci n'entre pas dans nos cordes ou ne nous semble pas viable. Le client rencontre les membres de l'équipe qui vont mener à bien son projet et chaque membre de l'équipe reste accessible pour le client, que ce soit en personne, par email ou par téléphone. » Et le plus important, « nous travaillons dans la même pièce à quelques mètres l'un de l'autre. Nous passons pas mal de temps par jour tout ensemble derrière un même écran pour donner notre avis et trouver d'autres pistes. » À vrai dire, la rumeur court que les écrans de Loïc seraient même un peu « the place to be ».

En fait, les « deligraphes » travaillent presque systématiquement en binôme, et souvent, toute l'équipe est impliquée dans un même projet. « Nous ne voulons pas évoluer vers un système pyramidal où les clients seraient d'abord en contact avec un commercial, puis un project manager et un directeur artistique, mais jamais avec le graphiste ou le web designer qui mettent la main à la pâte. »

De fait, certains clients ont une idée très précise de ce qu'ils veulent, d'autres pas du tout. Il est donc plus pratique d'être en contact direct avec la personne qui pourra transmettre son expertise et dire ce qu'il est possible de faire ou pas. « Quoi qu'il en soit, nous proposons toujours nos idées et conseillons le client si nous pensons qu'il fait fausse route. » Et comme la plupart des projets sur lesquelles l'agence planche sont des projets d'horizon moyen à long terme (de trois semaines à neuf mois) car leur clientèle est majoritairement

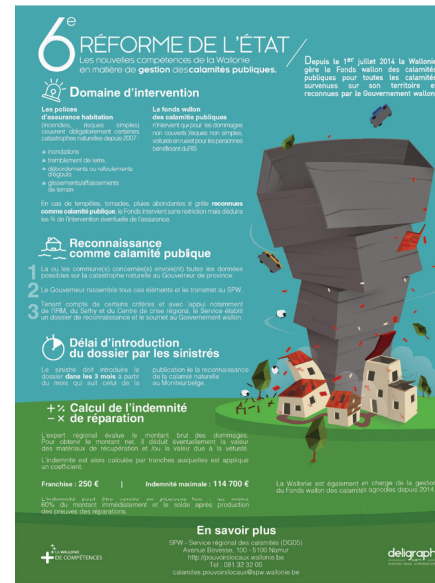


The place to be.

institutionnelle et corporate, ce dialogue en direct est primordial pour travailler efficacement. Pour l'équipe, chaque projet, court ou long, est mémorable à sa manière. « Chaque client est unique, avec son propre fonctionnement et sa vision. Chaque projet comporte son lot d'apprentissage, de découvertes, de difficultés et de victoires. Nous attachons beaucoup d'importance à la disponibilité envers nos clients. Nous créons avec eux et tissons ainsi des liens privilégiés. »

Et la recette porte ses fruits, les clients sont satisfaits et le bouche à oreille va bon train, même si la grande majorité de leurs clients les trouvent sur Google. « Nous ne faisons aucune prospection par le moment. Notre site est très bien référencé, c'est

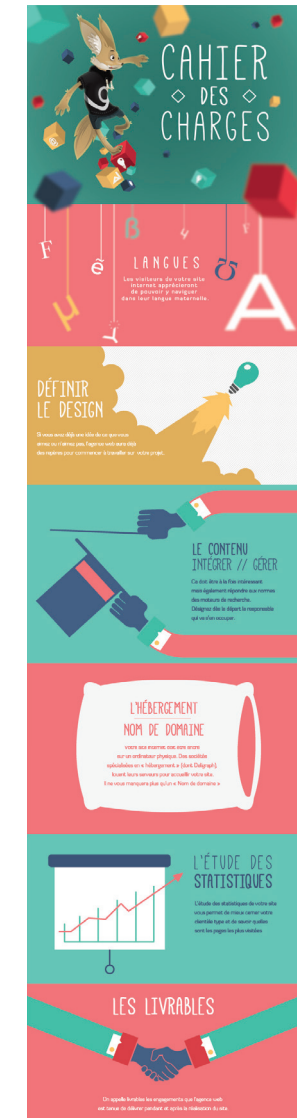
en partie notre métier ! » s'amuse Gauthier. Mais quels sont les projets de ce studio auquel tout réussit ? Faire des adeptes de sa philosophie et sévir aux quatre coins du monde, tout simplement. « Afin de garder la même flexibilité et la même proximité avec le client, nous voulons mettre en place d'autres petites structures de quatre à cinq personnes dans d'autres villes. Nous voudrions en quelque sorte créer des franchises Deligraph, gérées de manière autonome par une équipe et qui partagent la même philosophie et la même manière d'interagir avec les clients. Le rêve ultime est de nous internationaliser et que nos équipes autonomes soient présentes dans les grandes villes du monde. »



Infographie réalisée pour le Service public de Wallonie. Elle décrit les nouvelles compétences de la région wallonne en matière de gestion des calamités publiques.

5 ASTUCES DE PRODUCTION

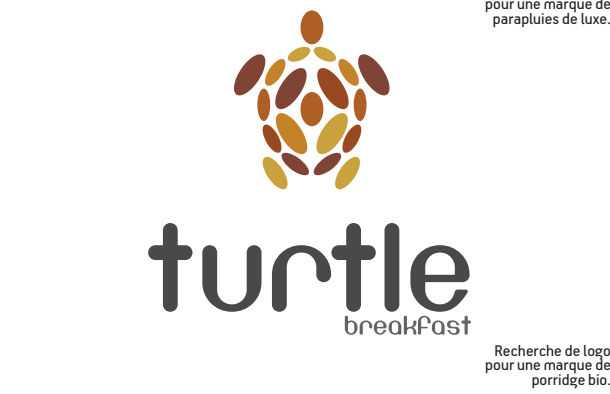
- Pomme + S (ou CTRL + S) souvent... on ne le dira jamais assez !
- Passer à autre chose quand on ne trouve pas d'idée. Se laisser le temps de la réflexion.
- Avancer étape par étape quand un projet est complexe. Cela permet de ne pas se perdre dans les détails et être effrayé par l'ampleur de la tâche à accomplir.
- Mieux vaut perdre un jour à trouver une solution pour automatiser une action que 10 jours à effectuer une tâche non créative manuellement !
- Une astuce plus technique : Faire ses illustrations sur InDesign permet d'apporter facilement de la texture et du volume à ses visuels. Il s'agit d'intégrer des images à ses tracés, cela donne un style bien particulier à ses illustrations et est une bonne alternative aux visuels Illustrator dont le rendu est très souvent lisse.



Infographie décrivant la marche à suivre pour rédiger un cahier des charges à l'attention d'une agence web.



Création d'un logo pour une boutique de vente de robes de mariée outlet et d'occasion.



Recherche de logo pour une marque de porridge bio.

UNE JOURNÉE DANS LA PEAU DE... GILLES VAN ASSCHE



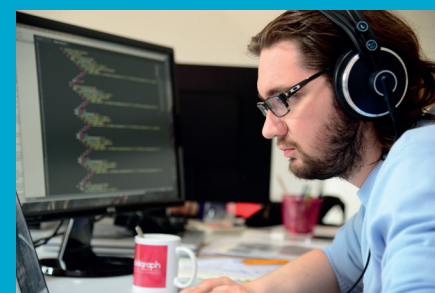
10:00 | FORMATION CLIENT
Gilles commence régulièrement sa journée par la formation d'un client. Au programme aujourd'hui : utilisation de base du CMS Wordpress et manipulation des images en vue de leur utilisation sur le nouveau site web du client.



12:30 | REPAS EN ÉQUIPE
Toute l'équipe prend le temps de manger ensemble sur le compte de Deligraph. c'est l'occasion pour Gilles de parler des problèmes rencontrés sur ses projets et des solutions trouvées. ensuite nous parlons séries, films, sport et chacun raconte sa vie.



14:00 | TRAVAIL EN COMMUN AVEC MARIE
Deux cerveaux valent mieux qu'un. Gilles et Marie travaillent souvent de front sur le même poste pour régler les questions les plus épineuses. Quand une solution a été trouvée ils se partagent la tâche pour la mettre en application.



14:45 | CODE...
Le plus souvent c'est Gilles qui prend en charge les parties programmation ou le débogage. écouteurs, reçus pour son anniversaire, sur les oreilles, il se concentre quelques dizaines de minutes ou parfois quelques heures jusqu'à ce que la tâche soit accomplie !



16:00 | RÉFLEXION AVEC GAUTHIER
Comment aborder ce projet ? Quelle solution conviendra le mieux au client ? ce mail est-il bien formulé ? Quelles sont les priorités ? Gilles et Gauthier communiquent sans arrêt et il en va de même pour toute l'équipe.



16:30 | DEVANT LES ÉCRANS DE LOÏC
Gilles est également graphiste et peut intervenir et donner un coup de main pour une mise en page si Loïc doit faire face à une urgence. Ici, pas d'urgence : les écrans de Loïc sont simplement l'un des points de rencontre régulier de l'équipe.